



ИНН 7811527520 КПП 7801001 ОКПО 096 74450 ОГРН 1127801780  
Адрес: 192171, Санкт-Петербург, ул. Седова, д. 57, лит. В, т/ф 8-812-560-10-87, Тел: (812) 320-90-79), 560-46-21  
[ooo-lots@mail.ru](mailto:ooo-lots@mail.ru)

СОГЛАСОВАНО  
И.о. Директора  
филиала ПАО «Россети Ленэнерго»  
Новолодожские электрические сети

«\_\_» \_\_\_\_\_ 2023г.  
Р.О. Поздняков

СОГЛАСОВАНО  
Начальник отдела по делам ГО и ЧС адм.  
Волховского муниципального района

«\_\_» \_\_\_\_\_ 2023г.  
Е.В. Анисимова

СОГЛАСОВАНО  
Глава администрации  
МО «Хваловское СП»

«\_\_» \_\_\_\_\_ 2023г.  
Т.А. Снегирева

УТВЕРЖДАЮ  
Генеральный директор  
ООО «Леноблтеплоснаб»

«\_\_» \_\_\_\_\_ 2023г.  
А.И. Головкин

СОГЛАСОВАНО  
Начальник производственного управления  
Волховского района ГУП «Леноблводоканал»

«\_\_» \_\_\_\_\_ 2023г.  
В.В. Ищенко

## ПЛАН

ликвидации технологических нарушений на котельной и тепловых сетях  
по адресу: Ленинградская обл., Волховский р-н, д. Хвалово, д. 137

п/п	Характеристика аварий, инцидента	Возможные причины аварий	Мероприятия по локализации	Действия руководителя	Действия ремонтного персонала ООО «Леноблтеплоснаб»
1	Пожар или угроза пожара	3 1. Возгорание горючих материалов. 2. Возгорание электропроводки. 3. Небрежное обращение с огнем. 4. Распространение огня из других помещений.	4 1. Вызов пожарной службы. 2. Оповещение по схеме оповещения. 3. Отключение котельной. 4. В светлое время суток отключить электропитание помещения. 5. Ликвидация очагов пожара.	5 1. Организует действия персонала по локализации и ликвидации технологического нарушения. 2. Обеспечивает производство работ.	6 1. Прекращает подачу топлива. 2. Организует до прибытия аварийной бригады локализацию очагов пожара. 3. Выполняет распоряжения руководителя работ.
2.	Прекращение подачи электроэнергии	Неисправность электросети Отключение может быть: 1. Кратковременное 2. Технологическое 3. Аварийное на длительный срок	1. Выяснить причину отключения и длительность. 2. Обеспечить безаварийную работу отопительных аппаратов. 3. Если потребуется произвести остановку отопительных аппаратов. Закрывать подачу топлива. 4. Обеспечить пуск после подачи электроэнергии 5. При аварийном отключении на длительный срок- поставить в известность ответственного за безопасную эксплуатацию тепловых энергоустановок.	1. Поддерживает связь с бригадой АДС филиала ПАО «Россети Ленэнерго» НЛЭС до окончания работ по восстановлению электроснабжения котельной. 2. Организует действия персонала по локализации и ликвидации технологического нарушения. 3. Обеспечивает производство работ.	1. Организует остановку отопительных аппаратов. 2. Докладывает об отключении электроэнергетики ответственному за БЭ ТЭ. 3. Выполняет распоряжения руководителя работ. 4. Производит пуск при подаче электроэнергии отопительных аппаратов. 5. При аварийном отключении на длительный срок: 5.1. Контролирует и сообщает ответственному за БЭ ТЭ о состоянии тепловых сетей. 5.2. Принимает участие в решении проблем теплоснабжения объекта
3.	Неисправность автоматической безопасности	1. Отсутствие напряжения 2. Неисправность в блоке 3. Неисправность исполнительных механизмов. 4. Другие причины по целям автоматике	1. Отключить автоматику безопасности. 2. Отключить подачу топлива Обеспечить выполнение графика ППР оборудования и автоматики безопасности.	Обеспечивает производство необходимых работ для устранения неисправностей.	1. Отключает отопительные аппараты, при необходимости прекращает подачу топлива на котельную. 2. Докладывает о неисправности автоматики начальнику службы эксплуатации Волховского района. Выполняет распоряжения

4.	Технологическое нарушение аналогичное нарушению по котлонадзору	1. Трещины, выпучены, пропуски в сварных швах в элементах котла, трубопроводах, арматуре. 2. Недопустимое повышение или понижение давления в тракте котла. 3. Снижение расходов воды ниже минимально допустимого значения. 4. Повышение температуры на выходе из котла выше разрешенного	1. Проверить подачу топлива на отопительный аппарат. 2. Обеспечить правильное отключение аппарата от трубопроводов горячей воды и его охлаждение.	1. Организует действия персонала по локализации и ликвидации технологического нарушения. 2. Обеспечивает производство работ.	1. Производит необходимые отключения от сети и остановку отопительного аппарата. 2. При необходимости прекращает подачу топлива. 3. Выполняет распоряжения руководителя работ.
5.	Прекращение подачи исходной воды	Технологическое нарушение на магистральном трубопроводе	1. Закрыть задвижку на линии ввода исходной воды. 2. Обеспечить безаварийную работу отопительных аппаратов. 3. Сообщить начальнику котельного участка и диспетчеру ООО «Леноблтеплоснаб». 4. По распоряжению начальника котельного участка снижает нагрузку работающего котла на минимальный режим. 5. Производит запись в сменном журнале о ситуации и принятых мерах. 6. Ведет контроль (каждые 15 мин.) за уровнем воды в резервуаре аварийной подпитки т/с с отметкой в оперативном журнале.	1. Обеспечивает связь с диспетчером ПУ Волховского района ГУП «Леноблводоканал» до окончания работ по ликвидации технологического нарушения на магистральном трубопроводе ХВС. 2. Организует действия персонала по локализации и ликвидации технологического нарушения.	1. Производит необходимые отключения от сети и остановку отопительного аппарата. 2. Прекращает подачу топлива. 3. Выполняет распоряжения руководителя работ.
6.	Падение давления прямого теплоносителя	1. Технологическое нарушение на т/с	1. Остановить котлы. 2. Остановить сетевой агрегат. 3. Остановить насосный агрегат. 4. Провентилировать котла	1. Организует действия персонала по локализации и ликвидации технологического нарушения	1. Производит необходимые отключения от сети и остановку отопительного аппарата. 2. Прекращает подачу топлива. 3. Выполняет распоряжения руководителя работ

		5. Произвести запись в оперативном журнале о ситуации и принятых мерах.	2. Обеспечивает производство работ.
7. Стихийное бедствие	1. Наводнение. 2. Ураган. 3. Землетрясение	1. Отключить подачу топлива. 2. Отключить электроснабжение. 3. Открыть окна, двери. 4. Обеспечить охрану помещения котельной.	1. Организует действия персонала по локализации и ликвидации технологического нарушения. 2. Обеспечивает производство работ.
			1. Производит необходимые отключения от сети и остановку отопительного аппарата. 2. Прекращает подачу топлива. 3. Отключает энергоснабжение. 4. Выполняет работы совместно с бригадой АДС. 5. Выполняет распоряжения руководителя работ.

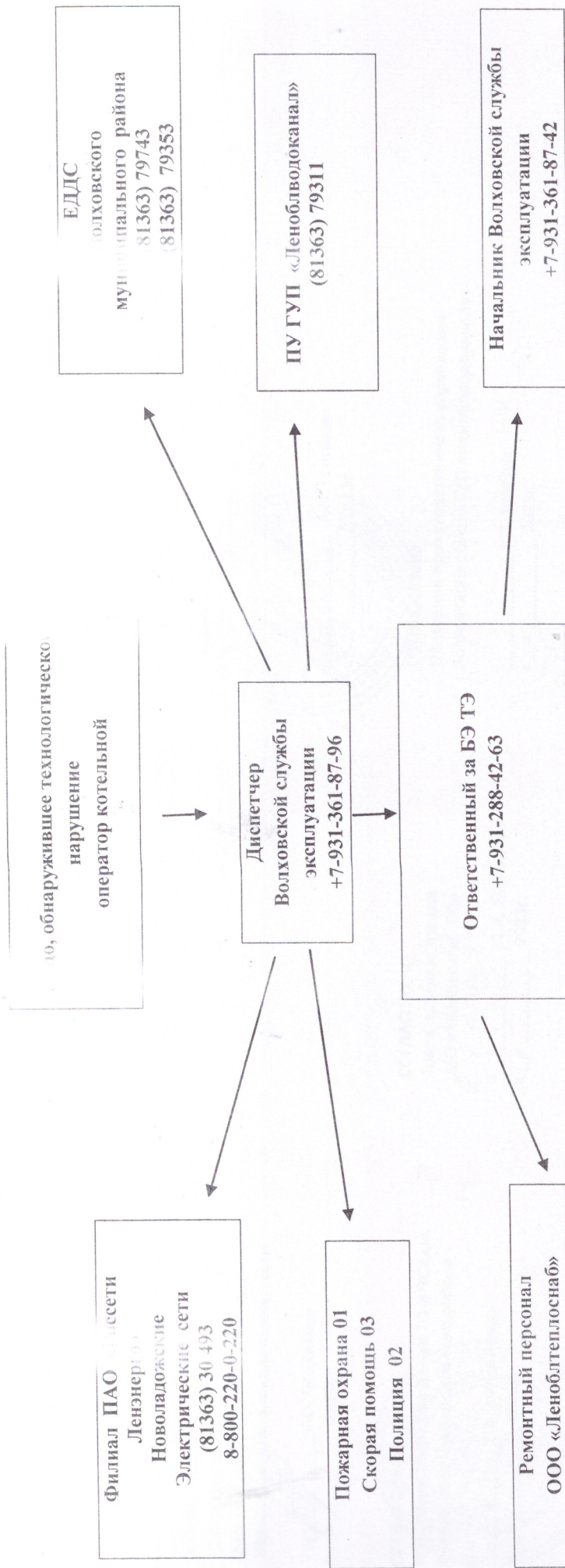
Примечание:

1. До устранения прямой угрозы жизни людей, сохранности оборудования и материальных ценностей работы по локализации и ликвидации технологических нарушений ведутся без выдачи наряда. После устранения угрозы работы ведутся с выдачей наряда до пуска.
2. В случае тяжелого технологического нарушения обстановка по возможности должна сохраняться неизменной, если это не угрожает жизни людей и материальным ценностям, до прибытия представителей соответствующих органов.
3. Связь со службами района осуществляется согласно схеме оповещения.


Утверждаю:  
Инженер  
В. Шушлебин  
2023г.

  
«    »  
«    »

### СХЕМА ОПОВЕЩЕНИЯ



Начальник службы эксплуатации Волховского района

  
Большаков С.Н.